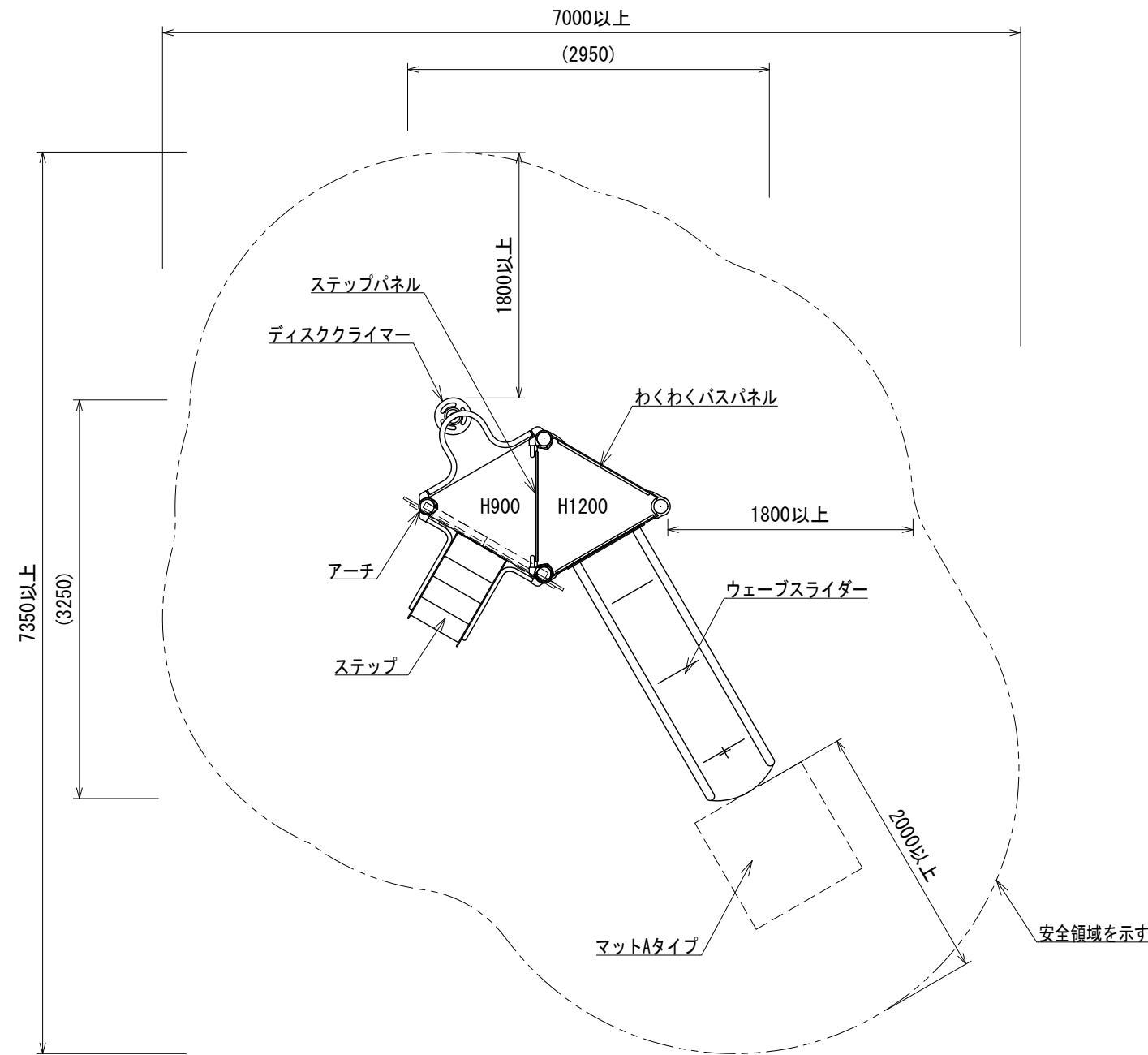


- 色：メーカー指定色
- 塗装：ウレタン樹脂塗装(特記のある場合を除く)
- 支柱：アルミニウム/粉体塗装
- デッキ：スチール/電気亜鉛メッキ
- 遊具アイテムのフレーム：スチール/電気亜鉛メッキ/地際部鋼材補強溶接
- スライダー：ポリエチレン回転成形品
- スライダー終端脚部：スチール/溶融亜鉛メッキ/無塗装

- 設置する上で、安全領域を確保すること。
- 積雪について、本製品は一般地域(積雪1m未満)を基準とする。
1m以上積雪する場合は、除雪または雪囲い等を施すこと。
- ISO 9001:2015認証取得企業の製品とする。
- 遊具の安全に関する規程JPFA-SP-S:2024に適合した製品とする。
- (一社)日本公園施設業協会 SPマーク表示認定企業の製品とする。
- (一社)日本公園施設業協会 団体賠償責任保険に加入した製品とする。

- 本製品の設計図面の変更、模倣を禁止する。
- 内田工業(株)製品、または同等以上とする。

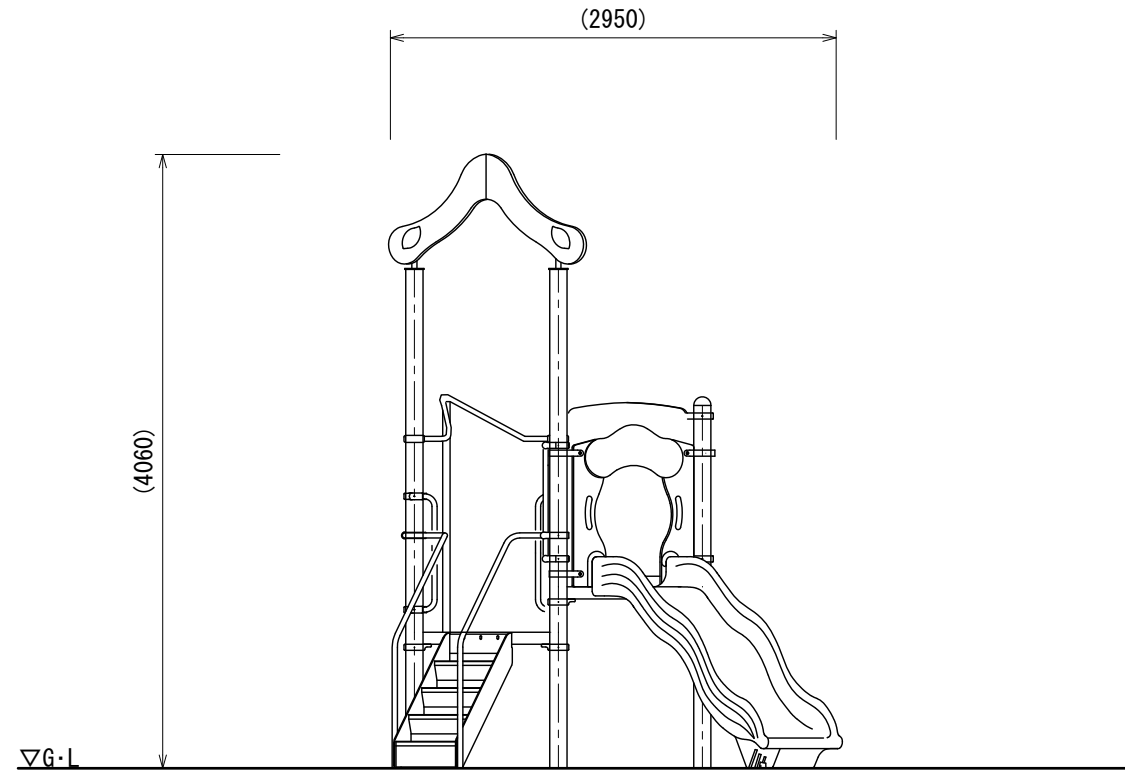
- マットは別売とする。



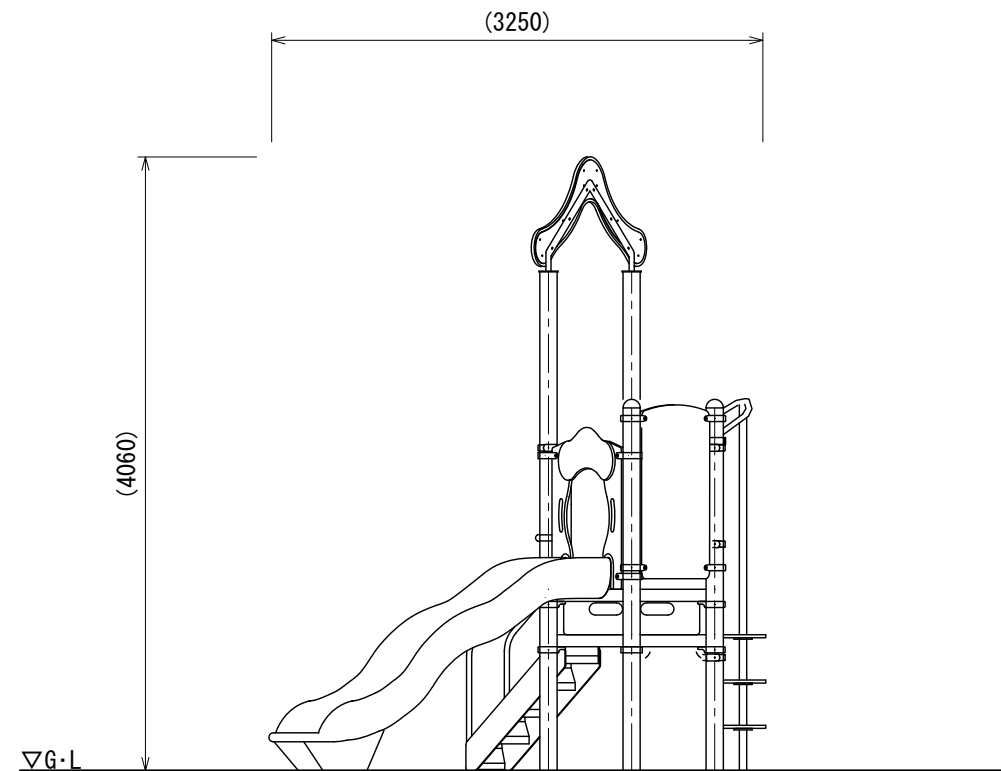
平面図

A立面
B立面

UCHIDA		設計 条件	基準風速		地耐力		弊社までご相談ください ※ 左記に適合しない場所に設置する場合 ※ 地表面粗度区分Ⅲ以外の場合 ※ 多雪地域に設置する場合	メモ	名称 トドラーコンビ	頁 1/3
			34 m/s 以下	長期	50 KN/m ²					
日 付	2025. 2. 1				短期	100 KN/m ²				
									図番 AC-2194	縮尺 1:50

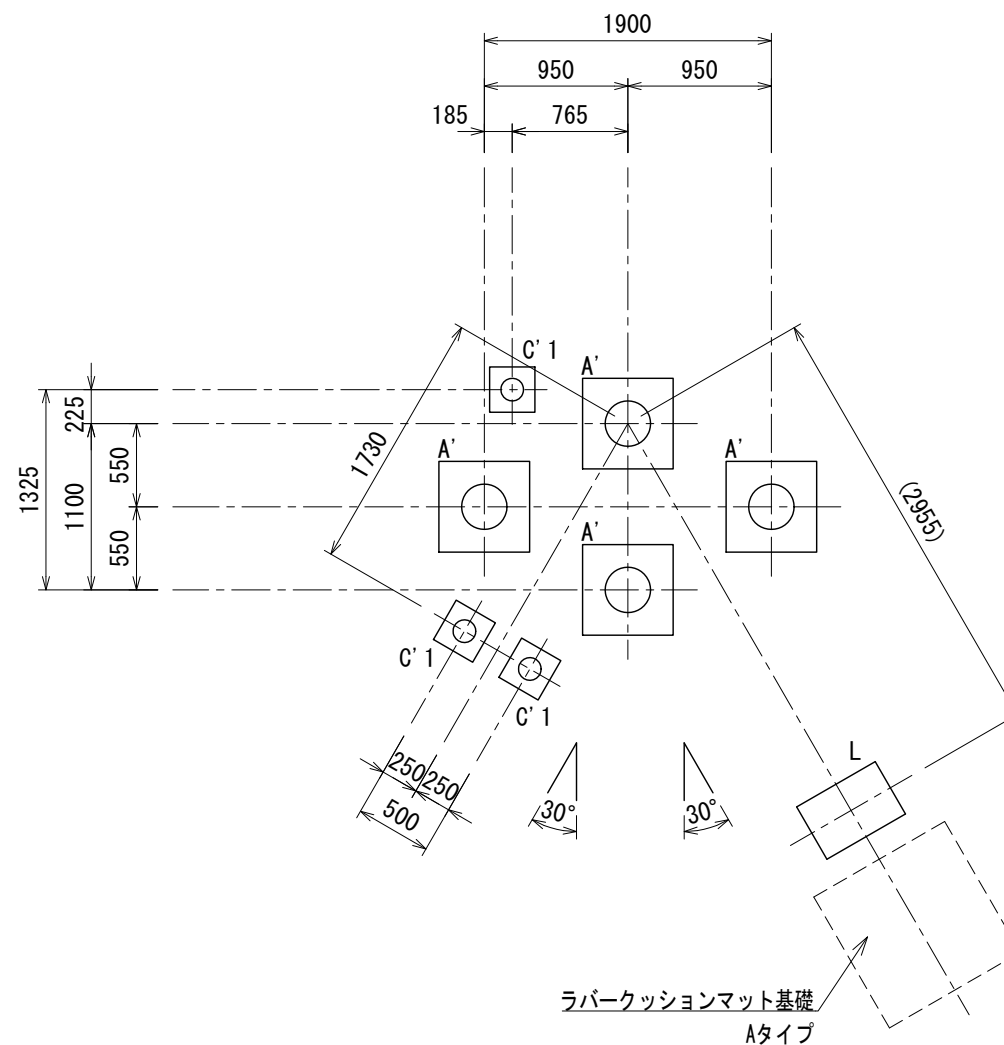


A立面図



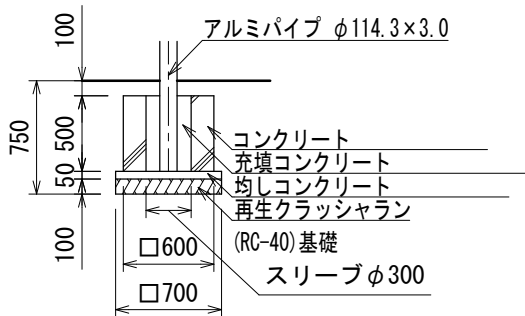
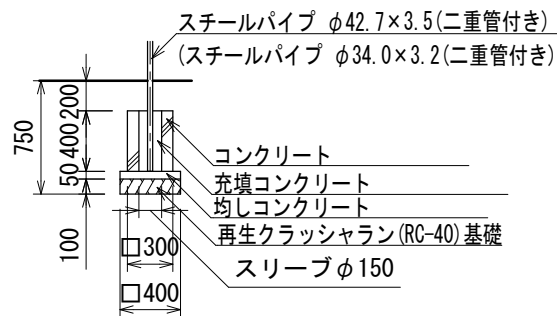
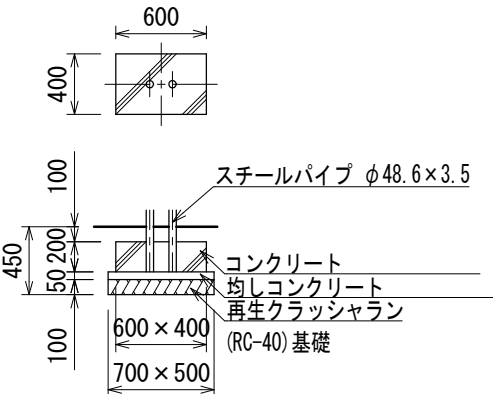
B立面図

<div>UCHIDA</div> <div>日 付2025. 2. 1</div>		設計 条件	基準風速	地耐力		弊社までご相談ください ※ 左記に適合しない場所に設置する場合 ※ 地表面粗度区分Ⅲ以外の場合 ※ 多雪地域に設置する場合	メモ <div></div> <div></div> <div></div>	名称	トドラーコンビ	頁	2/3
			34 m/s 以下	長期	50 KN/m ²			図番		用紙	A3
				短期	100 KN/m ²					AC-2194	



基礎伏図

基礎数	
A'	4
C' 1	3
L	1

A'		C' 1		L			
							

※図面は基礎の寸法を示すものであり、支柱の数量・仕様は実際と異なる場合があります。