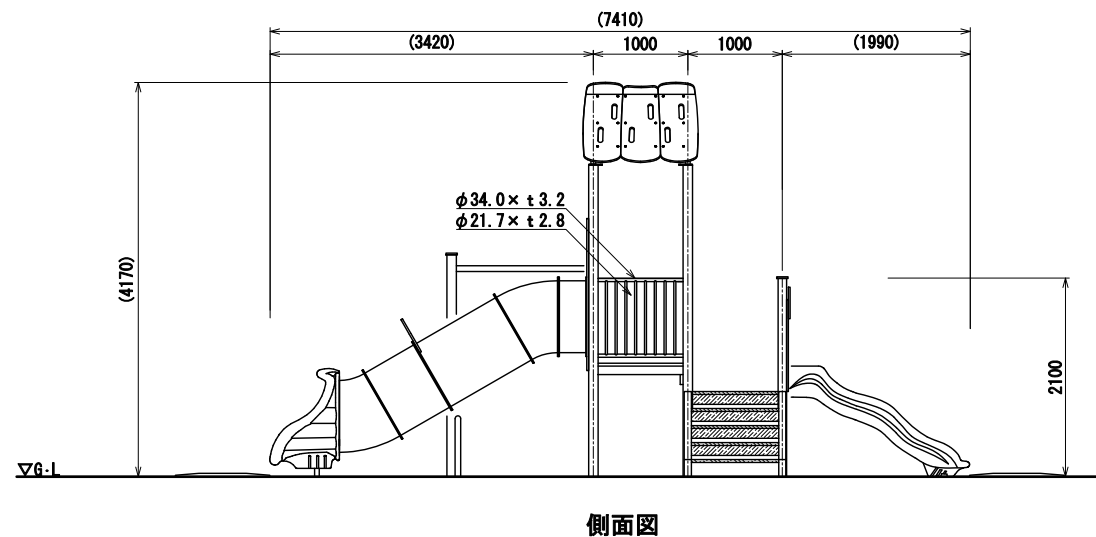
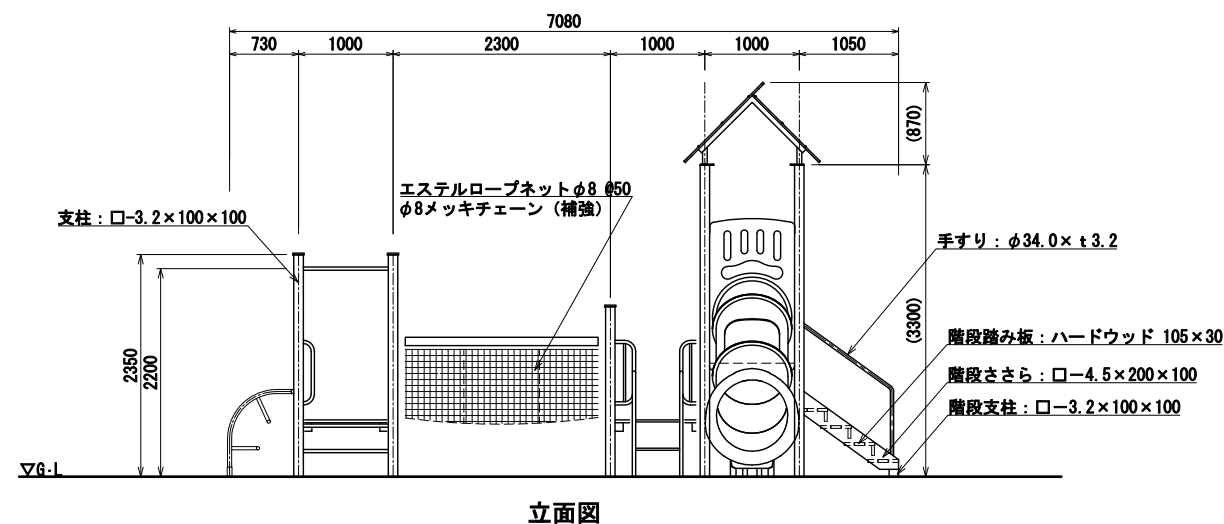
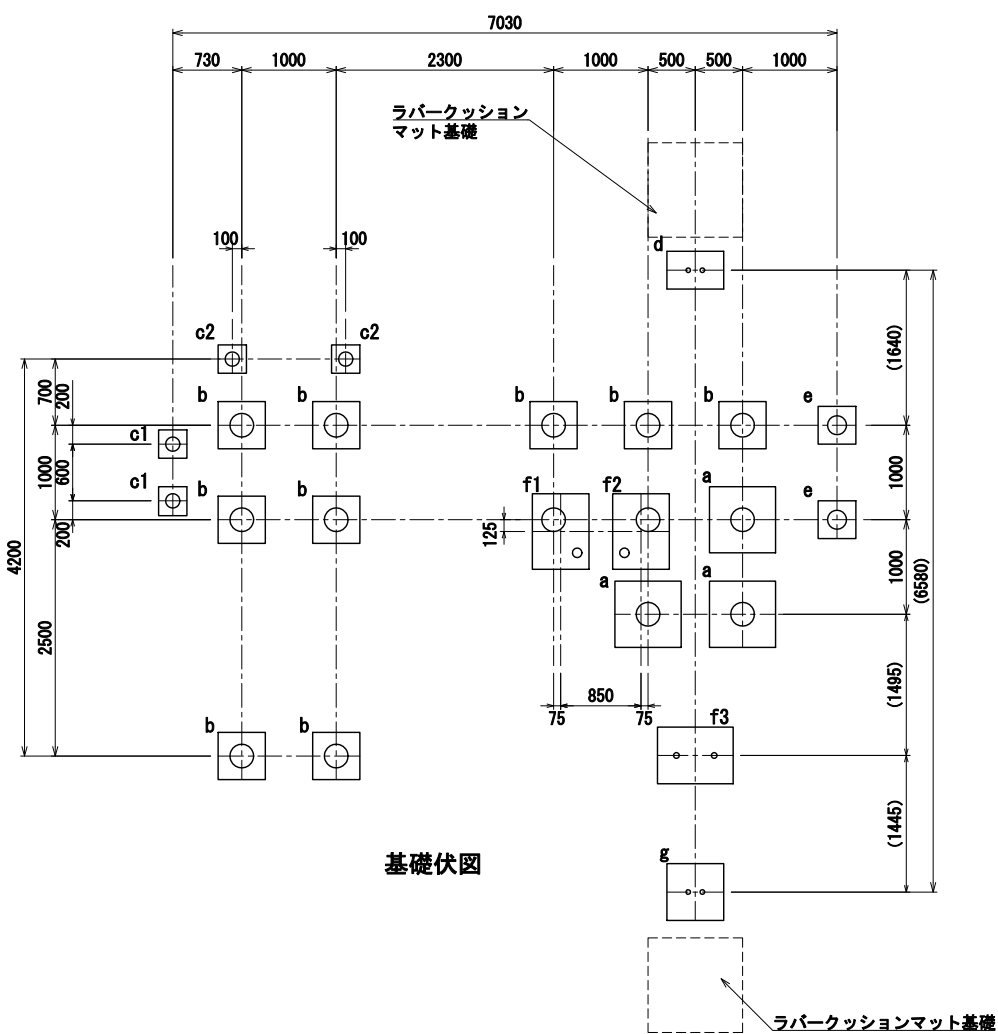
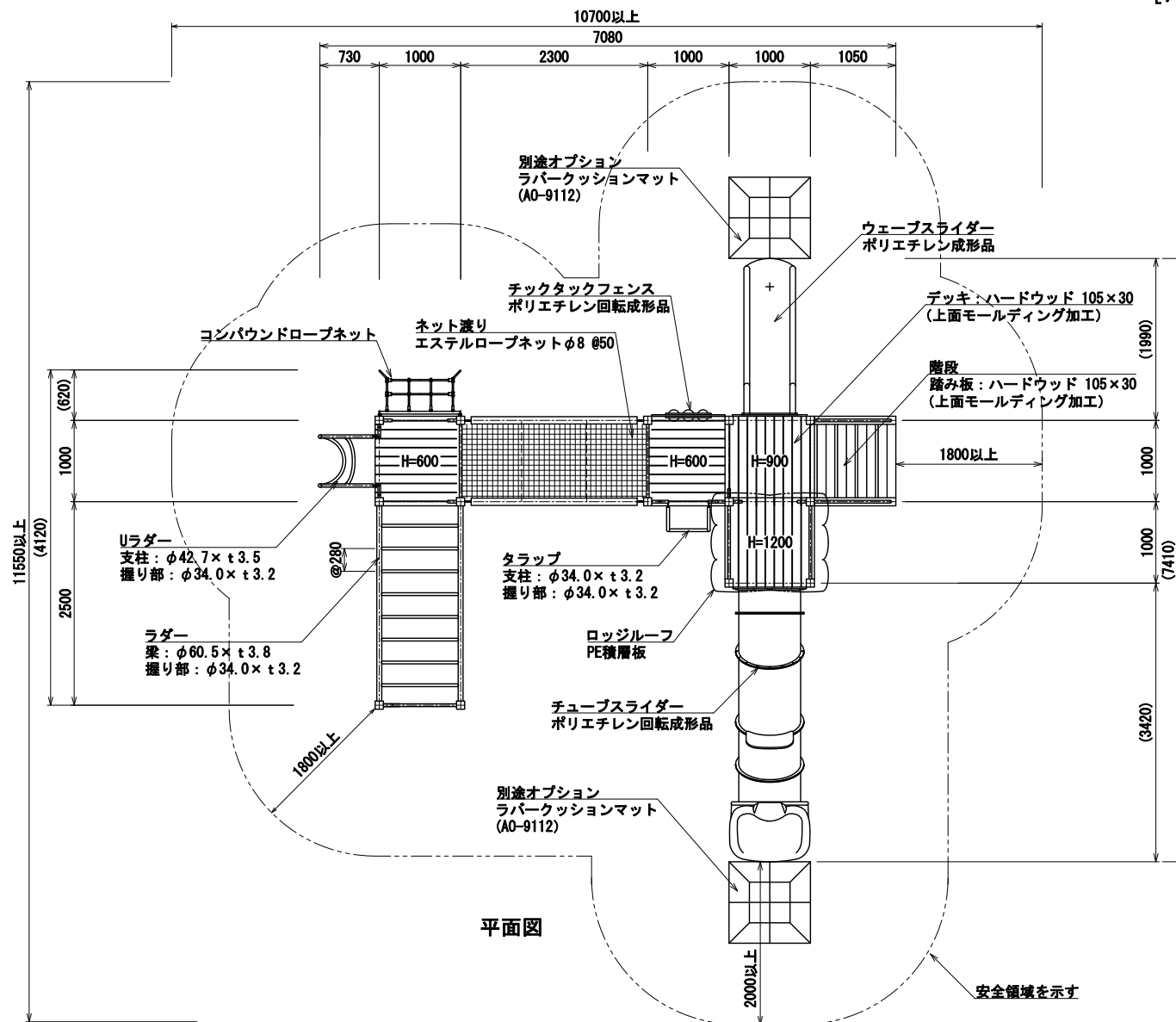


チャイルドステーション S=1:40 (A3 S=1:80)

[AW-2333] 1/2



- 鉄部は電気亜鉛メッキ処理とし、ウレタン樹脂塗装仕上げとする。
- 木部表面は、TAPステイン塗布仕上げとする。
- 設置する上で、安全領域を確保する事とする。
- 遊具の対象年齢は、6~12才とする。
- ISO 9001:2015認証取得企業の製品とする。
- 遊具の安全に関する規準JPFA-SP-S:2014に適合した製品とする。
- (一社)日本公園施設業協会 SPマーク表示認定企業の製品とする。
- (一社)日本公園施設業協会 団体賠償責任保険に加入した製品とする。
- 本製品の設計図面の変更、模倣を禁止する。
- 製品において、仕様により寸法・材質等の変更がある場合は承認図にて提出する事。
- 製品は内田工業(株)製品、または同等以上とする。



日付
2021.12.3

設計条件

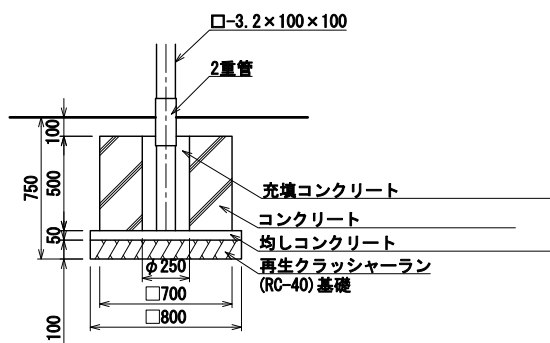
基本風速
34 m/s 以下

地耐力
・長期地耐力 50 KN/m²
・短期地耐力 100 KN/m²

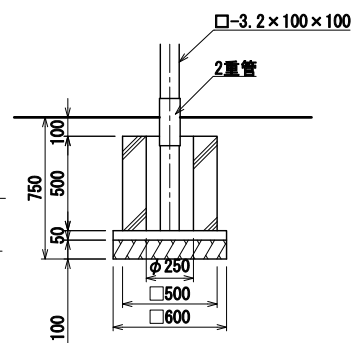
弊社までご相談ください
※ 左記に適合しない場所に設置する場合 ※ 地表面粗度区分Ⅲ以外の場合
※ 多雪地域に設置する場合

チャイルドステーション

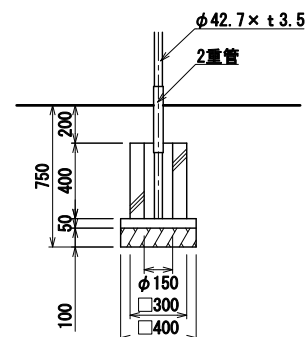
[AW-2333] 2/2



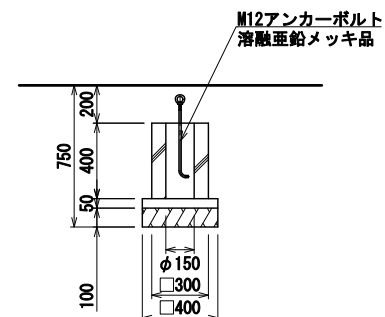
a 基礎詳細図 S=1:20 (A3 S=1:40)



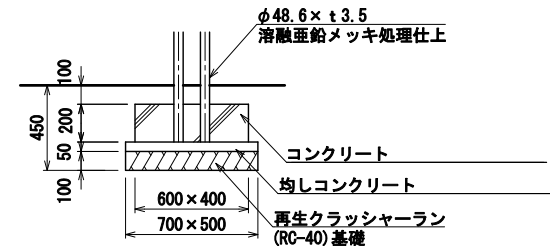
b 基礎詳細図 S=1:20 (A3 S=1:40)



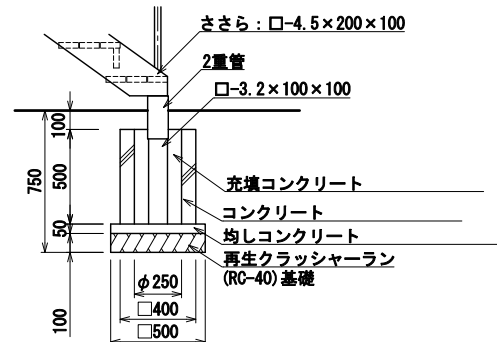
c 1 基礎詳細図 S=1:20 (A3 S=1:40)



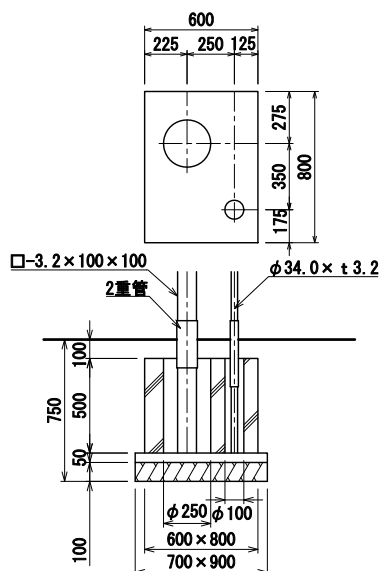
c 2 基礎詳細図 S=1:20 (A3 S=1:40)



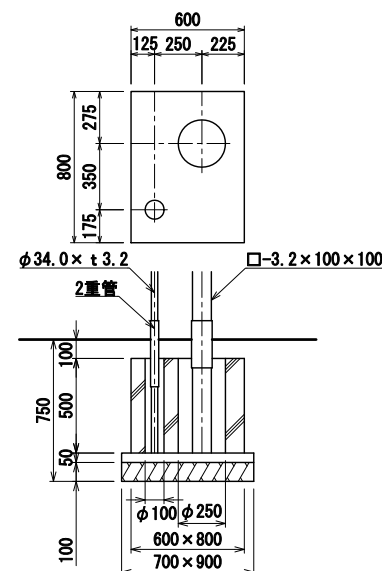
d 基礎詳細図 S=1:20 (A3 S=1:40)



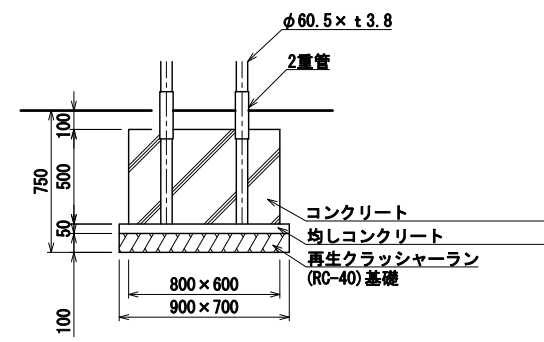
e 基礎詳細図 S=1:20 (A3 S=1:40)



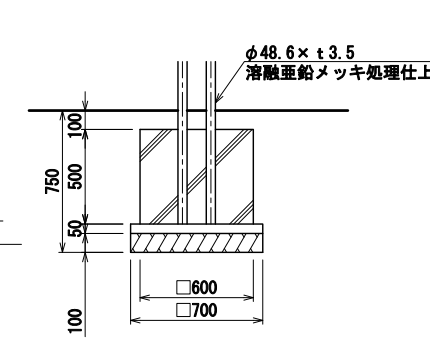
f 1 基礎詳細図 S=1:20 (A3 S=1:40)



f 2 基礎詳細図 S=1:20 (A3 S=1:40)



f 3 基礎詳細図 S=1:20 (A3 S=1:40)



g 基礎詳細図 S=1:20 (A3 S=1:40)

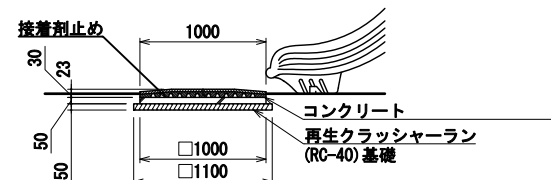
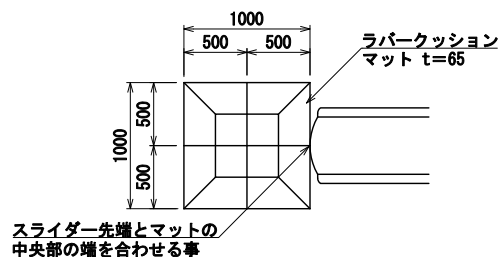
オプション

ラバークッションマット基礎詳細図 S=1:30 (A3 S=1:60)

[AO-9112]

* マットの基礎は、スライダー設置後に施工すること。

- カラーは、メーカー標準色とする。
- (一社) 日本公園施設業協会 SPLマーク表示認定企業の製品とする。
- (一社) 日本公園施設業協会 団体賠償責任保険に加入した製品とする。
- 製品は内田工業(株)製品、または同等以上とする。



UCHIDA

日付
2021. 5. 6

設計条件

基本風速
34 m/s 以下

地耐力
・長期地耐力 50 KN/m²
・短期地耐力 100 KN/m²

弊社までご相談ください
※ 左記に適合しない場所に設置する場合 ※ 地表面粗度区分Ⅲ以外の場合
※ 多雪地域に設置する場合