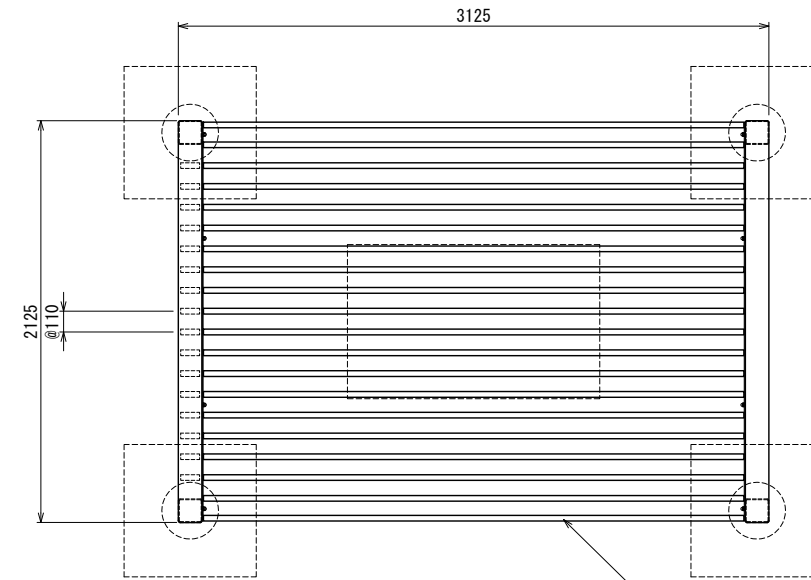
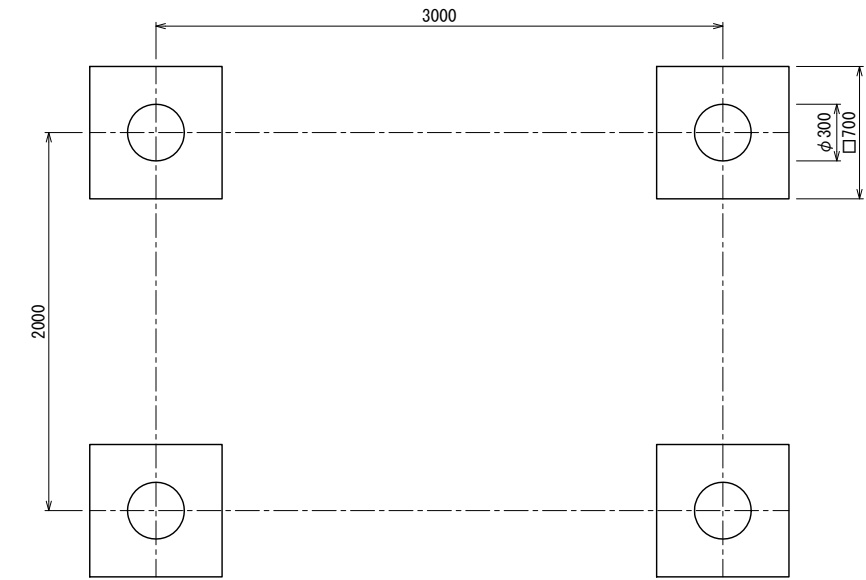


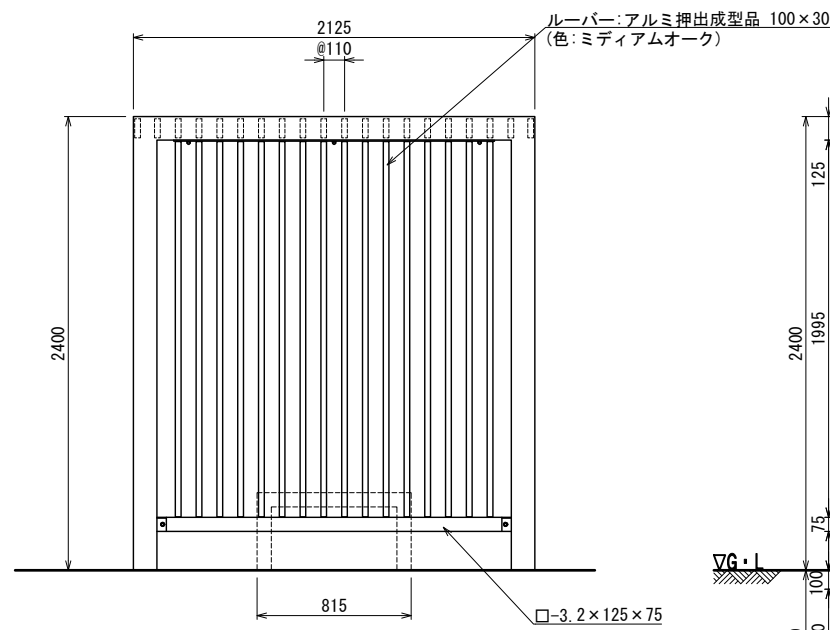
パーゴラ S=1:20 (A1)  
S=1:40 (A3)  
[BP-4711]



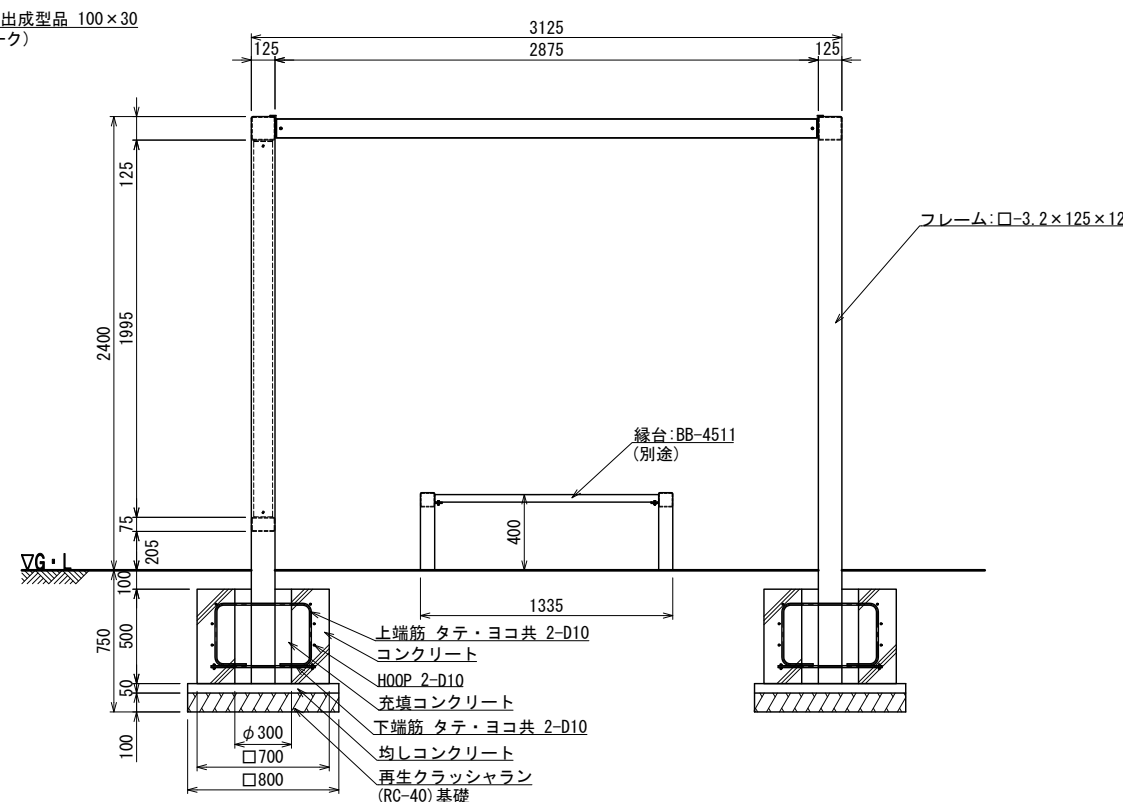
平面図



基礎伏図

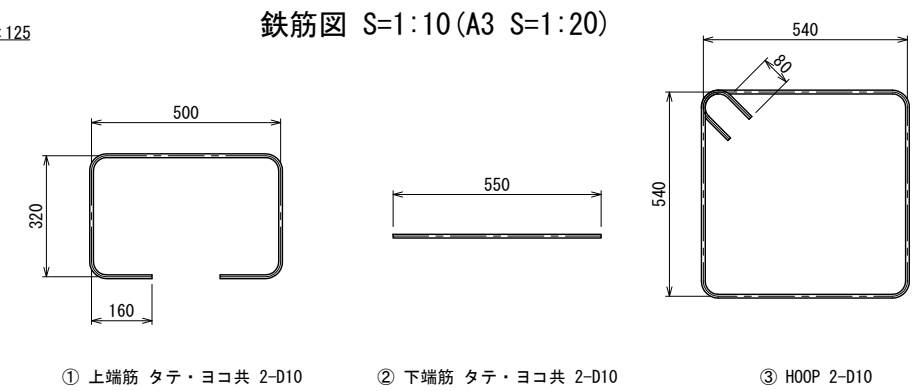


側面図



立面図

鉄筋図 S=1:10 (A3 S=1:20)



鉄筋重量表

基礎1箇所当たり

番号	種別	鉄筋径	長さ (mm)	本数	単位重量 (kg/m)	1本当り重量 (kg)	総重量 (kg)	適用	
①	上端筋	D10	1460	4	0.56	0.82	3.28	□	
②	下端筋	D10	550	4	0.56	0.31	1.24	—	
③	HOOP	D10	2320	2	0.56	1.30	2.60	□	
							合計	7.12 kg	

- アルミルーバーは、木目調樹脂コーティング材とする。
- 鉄部は電気亜鉛メッキ処理とし、ウレタン樹脂塗装 (N-25) 仕上げとする。(基礎埋設部を除く)
- ISO 9001:2015認証取得企業の製品とする。
- (一社) 日本公園施設業協会 SPLマーク表示認定企業の製品とする。
- (一社) 日本公園施設業協会 団体賠償責任保険に加入した製品とする。
- 本製品の設計図面の変更、模倣を禁止する。
- 内田工業(株)製品または同等以上とする。