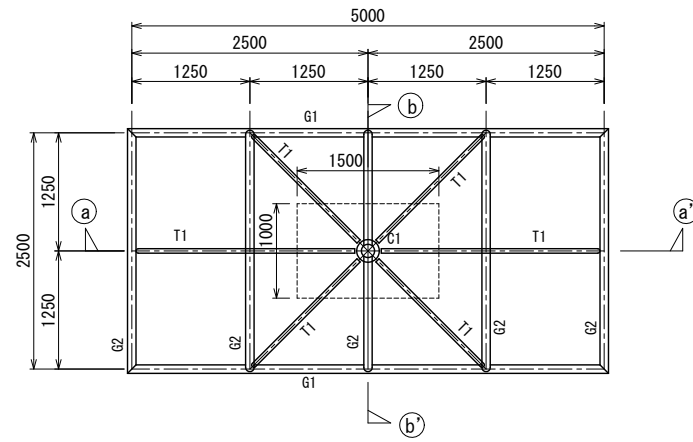
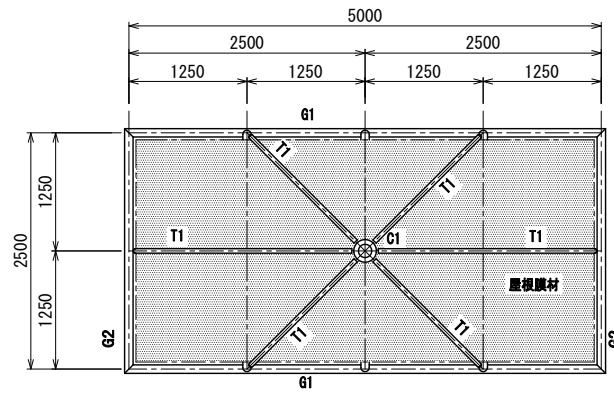


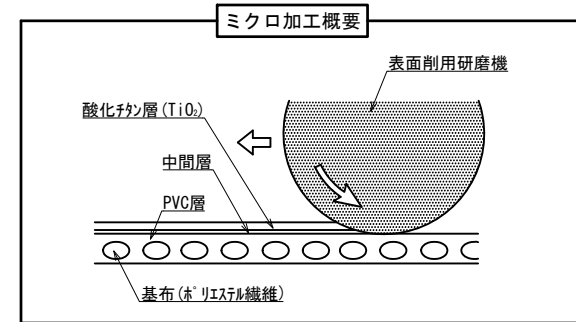
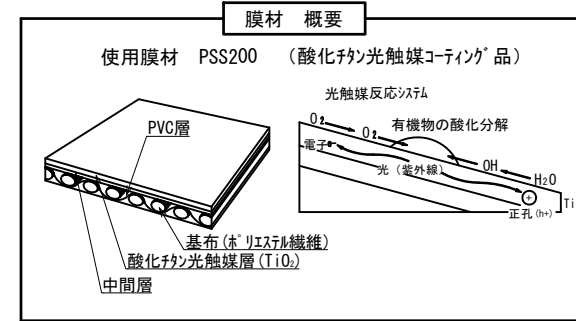
ソフトシェルター S=1:40 (A3 S=1:80)

[BS-7001]

- 膜材は、ピュリファイナンスカイとする。
- ISO 9001:2015認証取得企業の製品とする。
- (一社)日本公園施設業協会 SPLマーク表示認定企業の製品とする。
- (一社)日本公園施設業協会 団体賠償責任保険に加入した製品とする。
- 本製品の設計図面の変更、模倣を禁止する。
- 内田工業(株)製品または同等以上とする。



小屋伏図

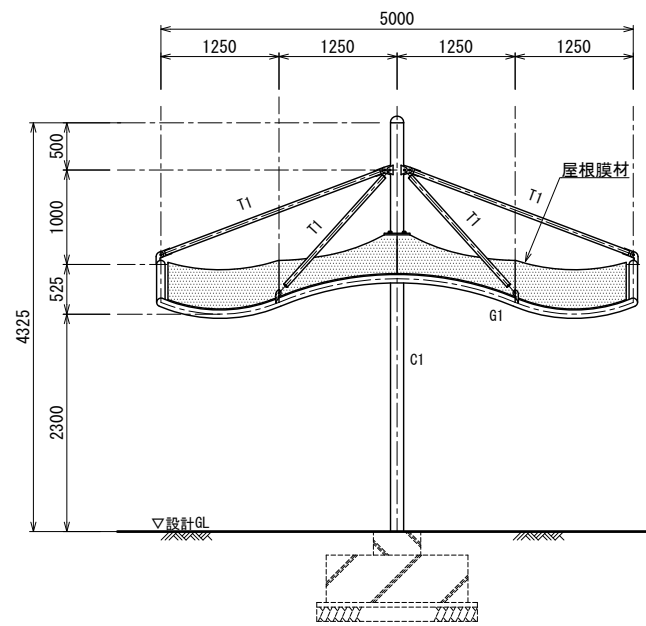


MEMBER LIST		
C1	P-139.8φ×3.5t	STK400
G1	P-89.1φ×3.2t	STK400
G2	P-89.1φ×3.2t	STK400
T1	P-48.6φ×2.3t	STK400
屋根膜材 PSS200		
(酸化チタン光触媒コーティング品)		
認定番号	建築基準法第37条第二号 MEM-0044	
規格番号	建築基準法施行令第136条の2の2第一号 DW-0121	

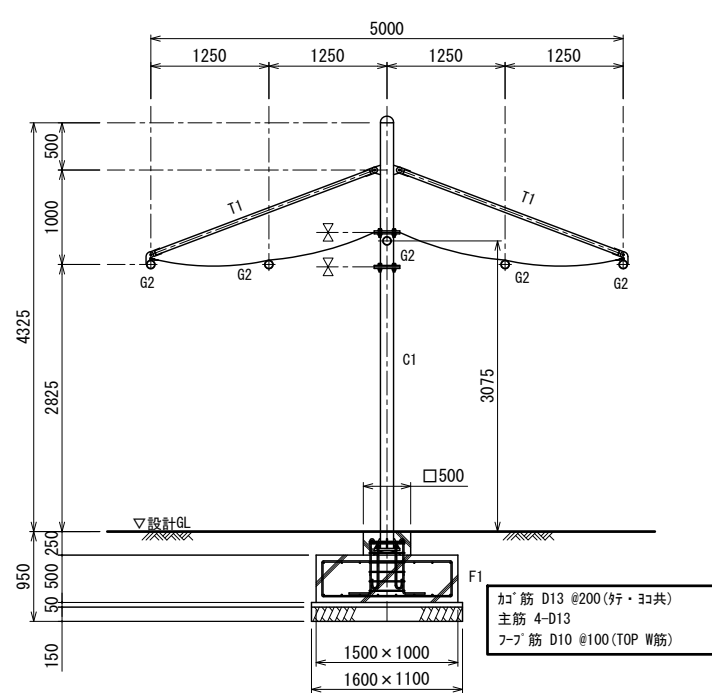
鋼材塗装仕様
溶融亜鉛メッキ処理の上ウレタン塗装仕上

印は、ワザシヨクを表す。

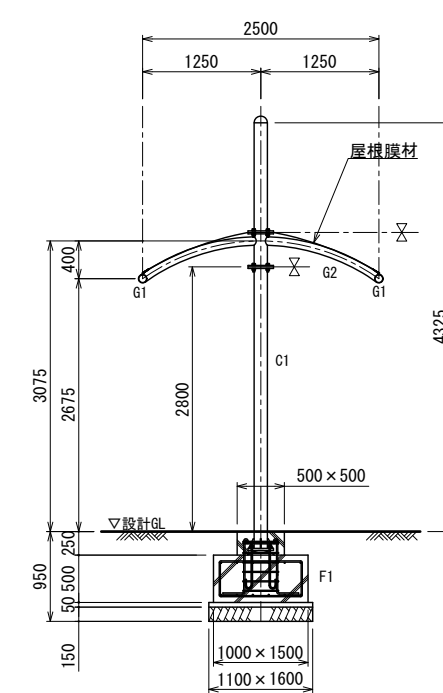
設計条件	
設計風速	地表面粗度区分 II 基準風速 34m/sec
設計積雪荷重	垂直積雪深 d=30cm 単位体積重量 20N/m ³ /cm



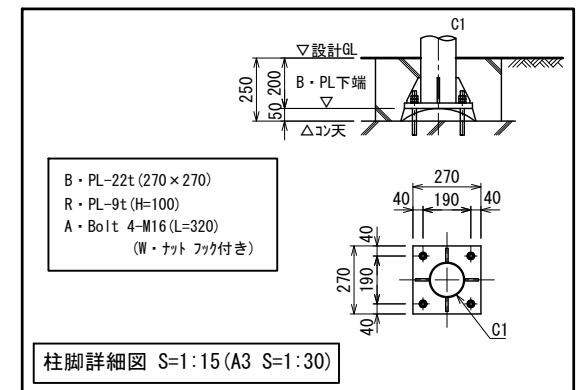
立面図



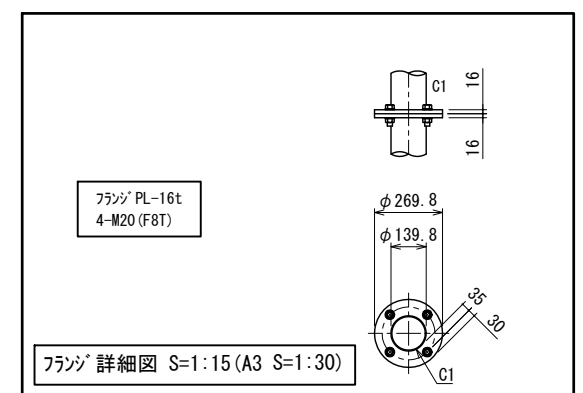
(a)-(a) 断面図



(b)-(b) 断面図



柱脚詳細図 S=1:15 (A3 S=1:30)



フランジ詳細図 S=1:15 (A3 S=1:30)